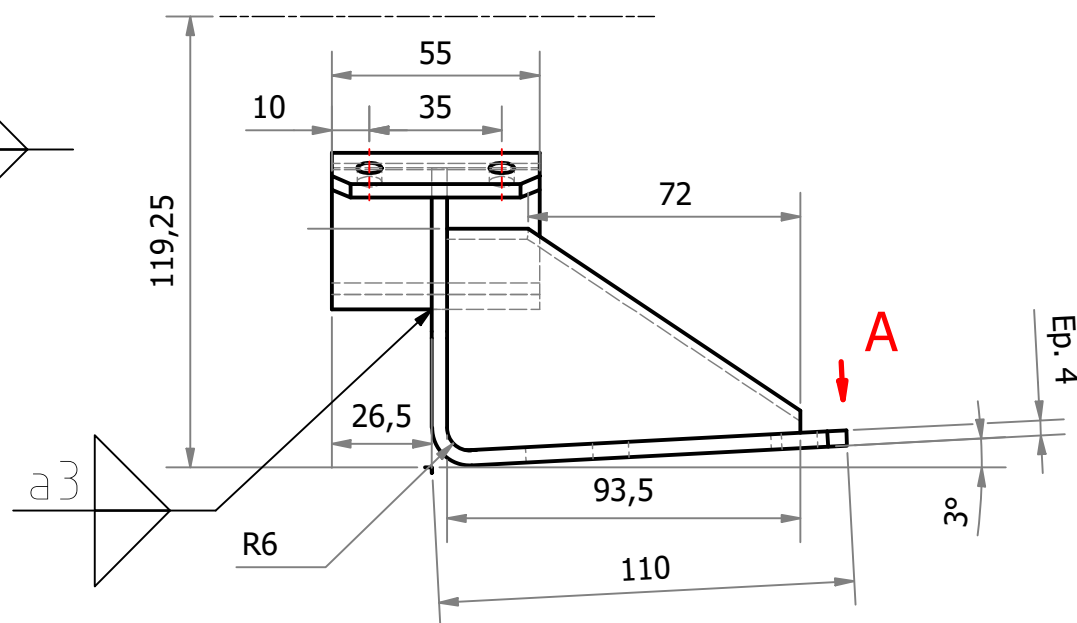
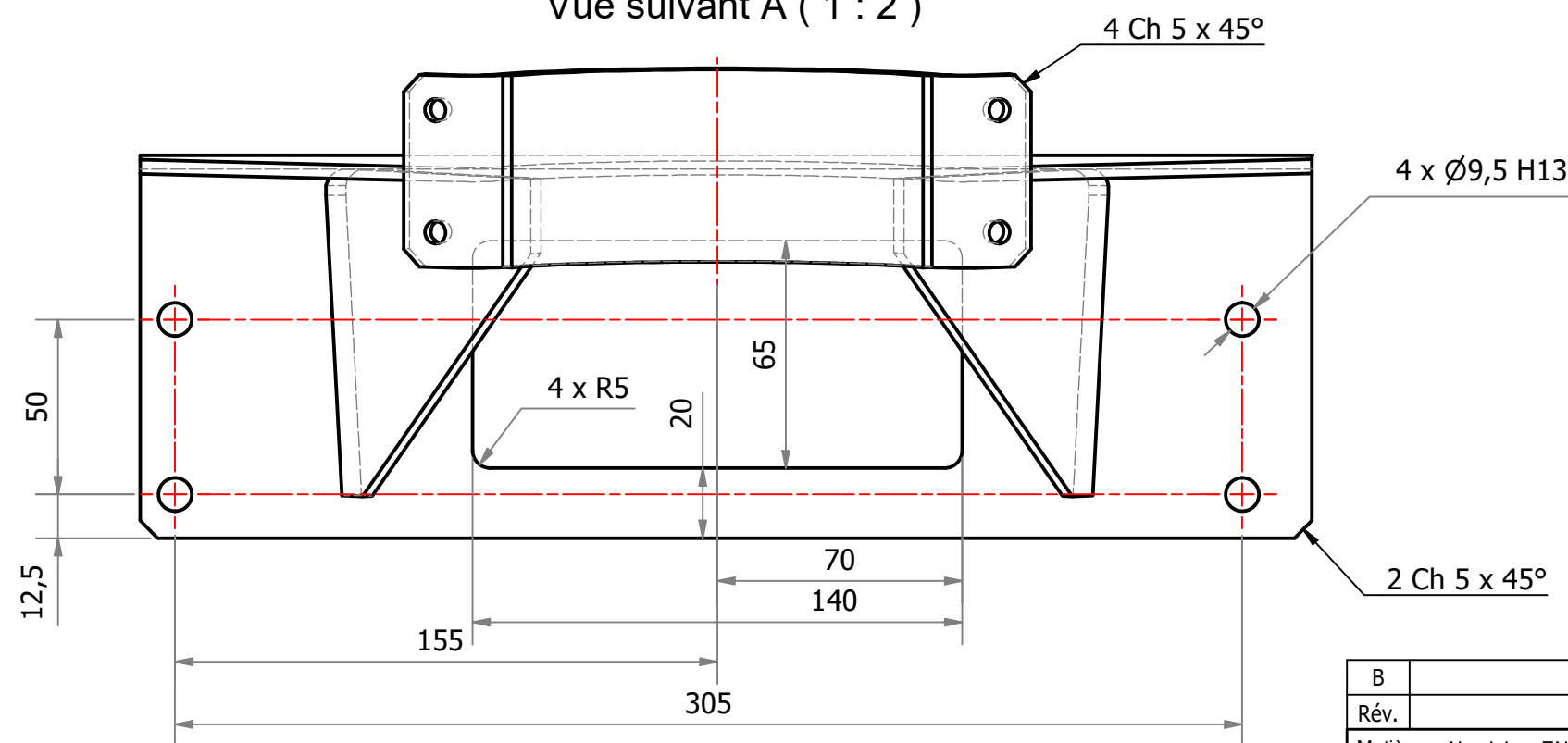


Vue suivant A ( 1 : 2 )



#### TRAITEMENT DE SURFACE

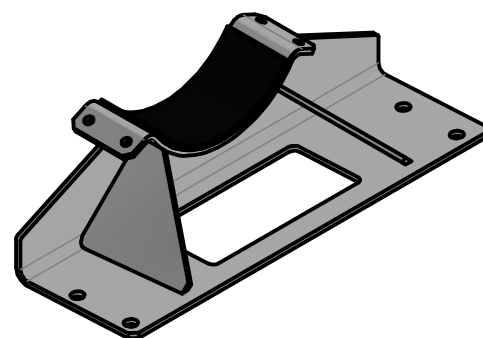
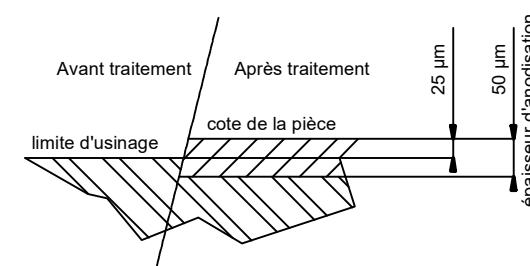
Anodisation dure suivant spécification IFREMER 31ST01 D

Pour rappel :

- épaisseur de l'anodisation dure : 50 µm + 15 µm
- durée du colmatage : à ajuster en fonction des caractéristiques de la pièce
- prise de pièce (désignation de la zone ou du moyen de préhension à repérer sur le plan)
- masquage (désignation des surfaces à épargner à repérer sur le plan)

#### ATTENTION

Ce plan fait état des dimensions de la pièce finie (après anodisation dure). Il convient donc de tenir compte de la protection dans la définition des cotes d'usinage (gonflement demi-épaisseur).



**DIFFUSION POUR CONSULTATION  
NON POUR CONSTRUCTION**

Casser les angles vifs non cotés par un rayon ou un chanfrein de 0.2

| B                                   | Description | Date                       | Dessiné par | Vérifié par                  | Approuvé par |
|-------------------------------------|-------------|----------------------------|-------------|------------------------------|--------------|
| Rév.                                |             |                            |             |                              |              |
| Matière : Aluminium EN AW-5083 H111 |             | Protection : OAD Voir Nota |             | Tol. générales : ISO 2768-mK |              |
| Dessiné par : akrim                 |             | Date : 23/09/2025          |             | Rugosité Ra : 3.2            |              |
|                                     |             |                            |             | Echelle : 1 : 2              |              |

**FLOTTE  
OCÉANOGRAPHIQUE  
FRANÇAISE  
PAR L'IFREMER  
CENTRE DE MEDITERRANEE**  
ZONE PORTUAIRE DE BREGAILLON  
BP 330  
83507 LA SEYNE SUR MER CEDEX  
Tel : 04 94 30 48 00

Ensemble : FIXATION CENTRALE HYDRAULIQUE

Elément : SUPPORT ARRIERE

N° **VICTOR.V.11.03.03**

**1/1 B**

CODE FICHIER : **vv110303.idw** FORMAT : **A3** PLANCHE INDICE

Les informations contenues dans ce document sont confidentielles et sont la propriété exclusive de l'IFREMER, titulaire de tous les droits de propriété intellectuelle. Ce document ne peut être communiqué ou reproduit sans son autorisation préalable. Sauf indication contraire, toutes les dimensions sont en mm. Tout relevé dimensionnel sur plan, même à l'échelle, est proscrit et n'engage aucunement l'IFREMER.